

# Grundlagenpapier

der Eltern-Lehrpersonen-Gruppe (ELG)  
Sunnegrund, Steinhausen



Dezember 2013

## Inhaltsverzeichnis

1	Leitidee.....	3
	Sinn und Zweck.....	3
	Leitsätze der ELG Sunnegrund.....	3
2	Bereiche der ELG-Arbeit .....	4
	ELG-Mitsprache bzw. ELG-Austausch .....	4
	ELG-Mitarbeit .....	4
	Grenzen .....	4
3	Organisation.....	5
	Zusammensetzung der ELG Sunnegrund.....	5
	Sitzungsrhythmus .....	5
	Einladung / Protokoll.....	5
4	Unterstützung .....	6
	Kosten.....	6
5	Einbindung der Schulkommission .....	6

# 1 Leitidee

Zusammen gestalten wir die «gute Schule Sunnegrund»: Schülerinnen und Schüler, Lehrerinnen und Lehrer, Eltern, Schulbehörde und weitere Mitarbeiterinnen und Mitarbeiter der Schulen.

## Sinn und Zweck

Die ELG (Eltern-Lehrpersonen-Gruppen) ist eine Interessengemeinschaft für Eltern und Lehrpersonen. Die Plattform ist parteipolitisch und konfessionell unabhängig. Die ELG wird getragen von S&E (Schule und Elternhaus) des Kantons Zug und richtet sich nach deren Leitbild. Die ELG pflegt regelmässigen Austausch mit dem Lehrpersonenteam über Aktuelles im und ums Schulhaus. Sie bietet Unterstützung bei Schulanlässen in Zusammenarbeit mit den Lehrpersonen. Zudem organisiert sie von Zeit zu Zeit Vorträge, Referate, Diskussionen etc.

## Leitsätze der ELG Sunnegrund

Durch einen konstruktiven Dialog zwischen Eltern und Lehrpersonen wird eine positive Atmosphäre geschaffen, in welcher Probleme frühzeitig erkannt und thematisiert werden. Durch Transparenz begünstigen wir den Informationsfluss und ermöglichen gegenseitiges Verständnis.

### Die ELG will

- den Lebensraum Schule mitgestalten.
- den Dialog und respektvollen Umgang fördern.
- emotionale Themen sachbezogen behandeln.
- die Plattform für elterliche Anliegen und Fragen betreffend Schulablauf sein.
- für das Schulgeschehen sensibilisieren.
- in der partnerschaftlichen Zusammenarbeit Chancen und Ressourcen erkennen und nutzen.
- zu schulpolitischen Themen Stellung nehmen.
- den gegenseitigen achtsamen Umgang fördern.
- Gerüchten vorbeugen.
- durch offenen Kommunikationsfluss gegenseitiges Vertrauen schaffen.

Eltern und Lehrpersonen haben die Möglichkeit, aktiv mitzuarbeiten oder ihre Mithilfe während des Schuljahres spontan zur Verfügung zu stellen.

## 2 Bereiche der ELG-Arbeit

Die Arbeit in der „ELG Sunnegrund“ umfasst folgende zwei Bereiche:

### ELG-Mitsprache bzw. ELG-Austausch

Ein Mitspracherecht zu verschiedenen aktuellen schulbezogenen Themen.

### ELG-Mitarbeit

Die ELG unterstützt die Schule u.a. bei verschiedenen Anlässen und Schulprojekten.

### Grenzen

Folgende Bereiche bleiben im Verantwortungs- und Gestaltungsbereich der Schulleitung und Schulkommission, d.h. die ELG hat hier keine Einflussmöglichkeiten:

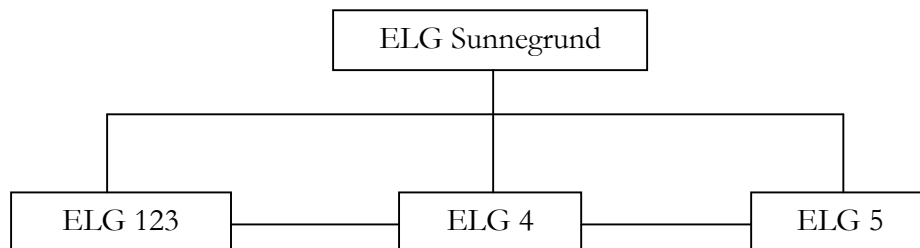
- Gestaltung des Unterrichts
- Lehrplan und Lernziele
- Zulassung von Lehrpersonen / Personalarbeit
- Wahl der Schulleitung
- Zulassung von Lehrmitteln
- Lektionenzahlen
- Klassengrösse und Anzahl der Klassen
- Klasseneinteilung
- Mitarbeiterbeurteilung
- Schulorganisatorische Massnahmen

### 3 Organisation

#### Zusammensetzung der ELG Sunnegrund

Die ELG-Sunnegrund setzt sich aus folgenden Vertretern zusammen:

- Das Koordinationsteam bestehend aus je einem Vertreter der ELGs, einer Lehrperson, einem Protokollführer und einem Koordinator
- Pro Schulhaus bilden in der Regel zwei Lehrpersonen und 4 Eltern eine ELG



#### Sitzungsrhythmus

Es findet ein regelmässiger Austausch statt. Dazu werden anfangs Schuljahr mindestens vier Sitzungsdaten reserviert. Bei Bedarf können weitere Sitzungen einberufen, verschoben oder abgesagt werden.

#### Einladung / Protokoll

Die Sitzungseinladung wird jeweils bis spätestens zwei Wochen vor der Sitzung per Email an die Teilnehmer verschickt.

Es wird ein Protokoll verfasst und bis spätestens zwei Wochen nach der Sitzung in der Dropbox abgelegt.

## 4 Unterstützung

### Kosten

Die Schulleitung stellt dem ELG Sunnegrund Räume für Sitzungen und Referate unentgeltlich zur Verfügung.

Die Kosten für Kopien wie Flyer etc. werden von der Schule getragen.

Die Schule beteiligt sich an Kosten für Referate und Anlässe.

## 5 Einbindung der Schulkommission

Die Schulkommission hat sich am 20. September 2013 mit der ELG befasst und ihre Erwartungen und Rahmenbedingungen schriftlich festgehalten. Diese bilden einen integralen Bestandteil dieses Grundkonzepts.