

---

# SCHULE UND ELTERNHAUS SCHWEIZ



WER WIR SIND  
WOFÜR WIR STEHEN  
WAS WIR LEISTEN

Schule und Elternhaus Schweiz  
Postfach 1143  
5611 Anglikon  
056 622 02 59

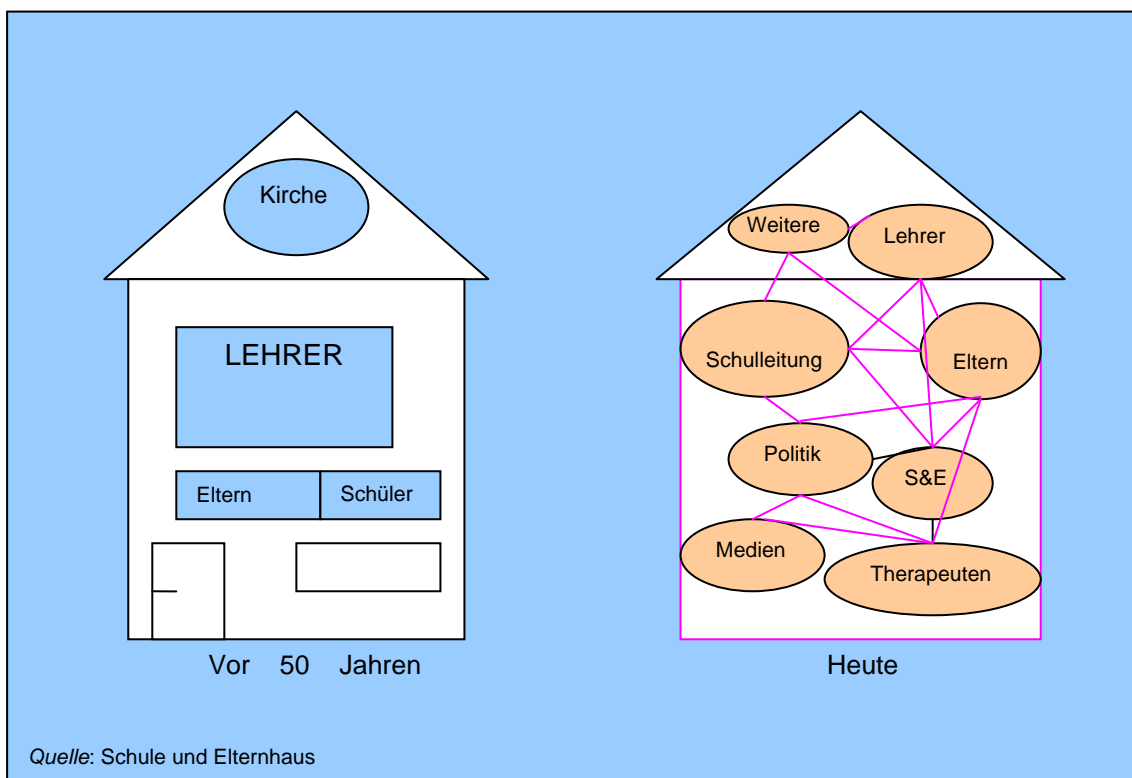
[www.schule-elternhaus.ch](http://www.schule-elternhaus.ch) [info@schule-elternhaus.ch](mailto:info@schule-elternhaus.ch)

# 1. Warum braucht es S&E?

Der gesellschaftliche Wandel, die zunehmende Heterogenität der Bevölkerung, die veränderten Familienformen und der Arbeitsmarkt stellen hohe Anforderungen an die heutige Schule. Für die Erhaltung und Weiterentwicklung eines hohen Bildungsstandards und einer guten Schulqualität braucht es die Mitwirkung der Elternschaft als starken Partner.

Eltern wollen und sollen vermehrt die Bildungslandschaft mitgestalten. S&E ist der Kanal dazu.

S&E kommuniziert offen mit allen Partnern, arbeitet mit diesen vorbehaltlos zusammen und ist der Qualität der Bildung verpflichtet.



## 2. Wer ist S&E ?

- Wir sind die grösste Elternorganisation in der deutschsprachigen Schweiz.
- Wir sind Gesprächs- und Ansprechpartner für Eltern, Schule und Bildungsgremien auf nationaler Ebene.

### 3. Die Aufgaben von S&E

- Wir kommunizieren die Elternmeinungen zu Belangen von nationalem Interesse.
- Mit dem Einbringen der Elternsicht bei Schulentwicklungsprozessen helfen wir mit die Qualität und die Akzeptanz der öffentlichen Schulen langfristig zu sichern.
- Unter Einbezug der Sektionsmeinungen haben wir die Möglichkeit, überkantonale auf bildungspolitische Themen Einfluss zu nehmen.
- Wir vermitteln die Grundwerte von S&E an die Kantonalsektionen und pflegen den regelmässigen Austausch mit diesen.
- Wir pflegen die Beziehungen innerhalb von S&E (Sektionenkonferenz) und fördern eine gezielte Netzwerkbildung nach aussen (Partnerorganisationen).
- Im Bildungsbereich initiieren und unterstützen wir nationale Projekte und setzen diese nach Möglichkeit auch um.

### 4. Wofür steht S&E?

- Wir fördern und unterstützen die konstruktive Zusammenarbeit von Schule, Elternhaus und Behörden.
- Wir stehen für Partnerschaft und Transparenz zwischen allen Beteiligten in der Bildungspolitik und im Schulwesen.
- Eltern und Schule haben einen Erziehungs- bzw. Bildungsauftrag.
- Wir helfen mit die beidseitigen Ressourcen besser zu nutzen und Verantwortung gemeinsam zu tragen.

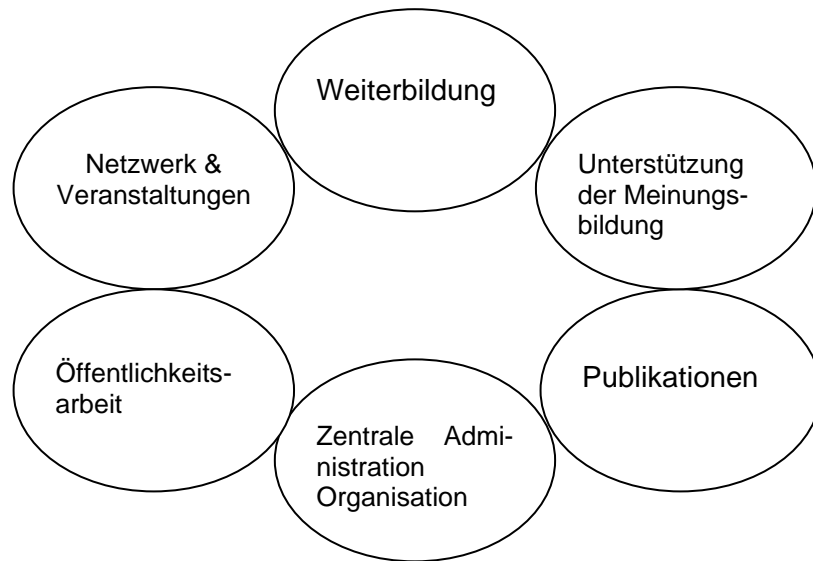
### 5. Visionen von S&E

- In **allen** Kantonen der deutschsprachigen Schweiz soll eine Kantonalsektion von S&E bestehen (Bisher sind 16 Kantone bei S&E vertreten).
- Vertretungen aller Kantonalsektionen erhalten die Möglichkeit, ihre Sichtweise zu bildungspolitischen Themen bei den entsprechenden Instanzen und Behörden einzubringen.
- Wir sind offen für den Austausch und die Zusammenarbeit mit Elternorganisationen der anderen Sprachregionen.
- Für alle Eltern und Erziehende soll der Zugang zu den Bildungsthemen vereinfacht werden
- Wir streben einen ständig wachsenden Mitgliederbestand an.

### 6. Anspruchs- und Zielgruppen

<b>Anspruchsgruppe</b>	<b>Motivation / Bedürfnisse</b>
Eltern, Erziehungsberechtigte	Vernetzung, Erfahrungsaustausch, Beratung
Lehrpersonen	u.a. erzieherische und soziale Unterstützung
Kinder	Sozialisierung, Lernumgebung, Integration
Behörden	Austauschbühne, Einflussnahme
Partner-Organisationen	Synergiennutzung, Austausch, Netzwerkbildung

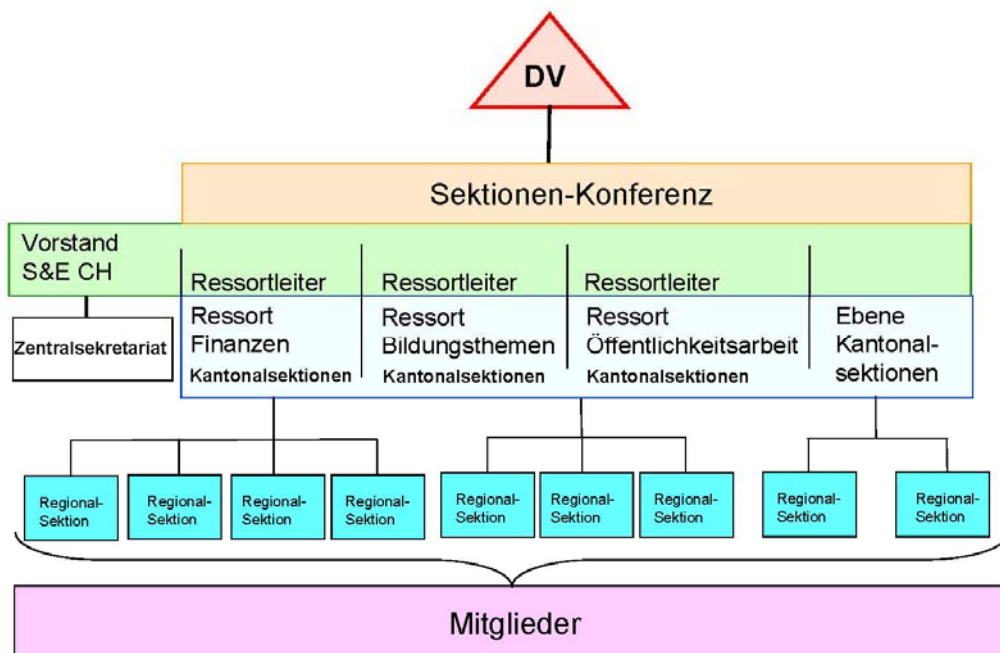
## 7. Dienstleistungsangebot



## 8. Organisation

- S&E Schweiz ist ein eingetragener Verein nach Art. 60 ff. ZGB, mit Sitz am Ort des Zentralsekretariates. in Anglikon / AG
- Der Verein ist gemeinnützig sowie politisch und konfessionell unabhängig.
- Zu S&E Schweiz gehören zur Zeit 15 Kantonalsektionen, 8 Regionalsektionen und 20 Lokalsektionen.

### Organigramm / Struktur:



## 9. Mitgliedschaft

### Mitgliederkategorien und –beiträge:

Einzel- bzw. Familienmitgliedschaft:	Fr. 50.- pro Jahr
Kollektivmitgliedschaft	Fr. 150.- pro Jahr
Gönnermitgliedschaft	Fr. 30.- pro Jahr

### Unsere Mitglieder sind:

Personen und Institutionen, die an Schule, Erziehung, Bildungsfragen interessiert sind.

### Aktuelle Projekte

- 2006 / 07: Berufswahl als Familienprojekt (mit Partnerorganisation S&B)
- Ab 2007: Wie Kinder Handy und Internet sicher nutzen (mit Swisscom)
- 2006/07: Stark durch Erziehung (Kampagne des SBE, die verschiedene S&E Sektionen aktiv unterstützen)
- Ab 2007: Kindergartenbroschüre (in Zusammenarbeit mit dem LMV Luzern, erscheint im Sommer 2007)
- 2007/2008 Schwerpunktthema: Die Sichtweise der Eltern in die Bildungspolitik einbringen

### Unser Name ist Programm:

Schule **und** Elternhaus steht für Transparenz und gute Zusammenarbeit zwischen Eltern, Erziehenden, Lehrpersonen und Behörden.  
Nur wer informiert ist, kann und will mitdenken.

Für weitere Informationen über Projekte und Aktivitäten von S&E: Besuchen Sie unsere Website [www.schule-elternhaus.ch](http://www.schule-elternhaus.ch)

Schule und Elternhaus Schweiz  
Zentralsekretariat  
Postfach 1143  
5611 Anglikon

056 622 02 59  
info@schule-elternhaus.ch

Juni 2007